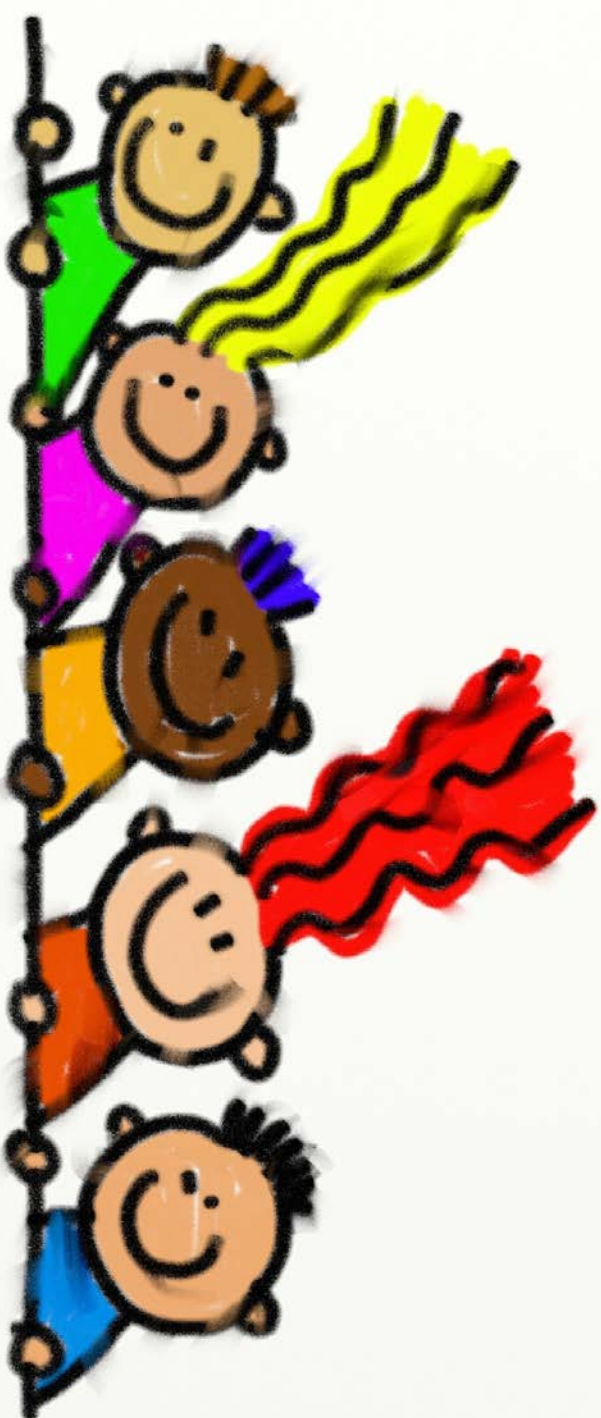




BENVENUTI NELLE NOSTRE SCUOLE!

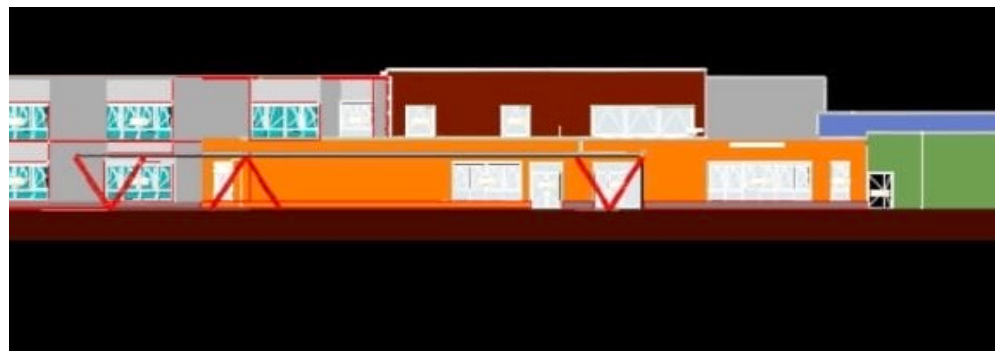
**Scuole dell'infanzia D. Ortolani e L'Aquilone
A.S. 2023/2024**



**SCUOLA DELL'INFANZIA D. ORTOLANI,
TRE SEZIONI OMOGENEE 3-4-5 ANNI**



**SCUOLA DELL'INFANZIA L'AQUILONE,
UNA SEZIONE MISTA ETEROGENEA**





**ACCOGLIENZA e
INCLUSIONE**





L'ACCOGLIENZA è una pratica ordinaria, basata sulla **conoscenza reciproca**, sull'ascolto e sulla collaborazione tra i diversi attori della scuola.

L'accoglienza prevede sempre una doppia trasformazione: chi accoglie si trasforma perché fa spazio al nuovo; chi è accolto accetta di modificare le proprie abitudini e di far spazio a quelle nuove.





ROUTINE



ACCOGLIENZA



MERENDA



PRANZO



PIAZZETTA



BAGNO

LE ROUTINE COSTITUISCONO UNA SERIE DI MOMENTI CHE SI RIPRESENTANO NELL'ARCO DELLA GIORNATA SCOLASTICA IN MANIERA COSTANTE E RICORRENTE, CARATTERIZZATI DA CURA, BENESSERE E RELAZIONE AFFETTIVA. LE ROUTINE SODDISFANO I BISOGNI PRIMARI DEL BAMBINO MA SOPRATTUTTO POTENZIANO E AFFINANO NUMEROSE COMPETENZE DI TIPO PERSONALE, COMUNICATIVO, ESPRESSIVO, LOGICO E COGNITIVO.



GIORNATA DELLO SPORT



**EDUCAZIONE ALLA
SALUTE ED
EDUCAZIONE
ALIMENTARE**

**ATTIVITA' IN
MOVIMENTO FUORI E
DENTRO LA SCUOLA**



MENSA INTERNA





SPAZIO ESTERNO



LABORATORIO AMBIENTE



PROGETTO CONTINUITA'

**USCITE
DIDATTICHE**

INGLESE

PROGETTI

**PROGETTO
SCUOLA-
FAMIGLIA**

**ATTIVITA'
LEGATE AL
TERRITORIO E
AGLI ENTI
TERRITORIALI**





SCUOLA-FAMIGLIA...





**USCITE
DIDATTICHE...**





PROGETTO INGLESE...



CONTINUITA'...





UNICAM



LIS



ARCIERI

RAPPORTI CON IL TERRITORIO



FORESTALE



NATI PER LEGGERE

CASP



ORTO BOTANICO



ASPIDUM SAGITTAS