



Ministero
dell'Istruzione
e del Merito

ISTITUTO COMPRENSIVO "Ugo Betti" - CAMERINO

Sede provvisoria Via Medici n.13 - 62032 CAMERINO (MC)

Codice Meccanografico: MCIC809009 - Codice Fiscale: 90011170439

Tel. 0737/434965

mcic809009@istruzione.it; mcic809009@pec.istruzione.it; www.comprensivobetti.edu.it



test center

Planimetrie di Emergenza Scuola Primaria "Betti" e "D'Acquisto" - Camerino

Responsabile Servizio Prevenzione e Protezione: Matteo Calafiore

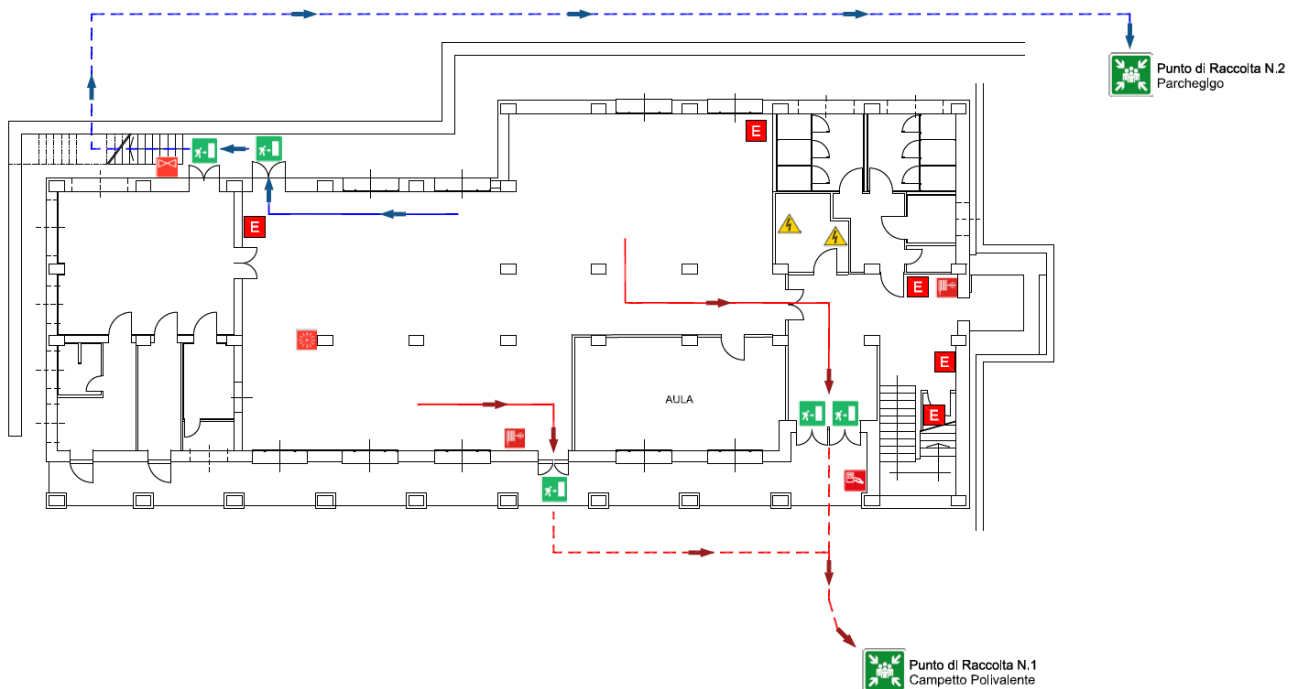
Disposizioni delle classi all'esterno:



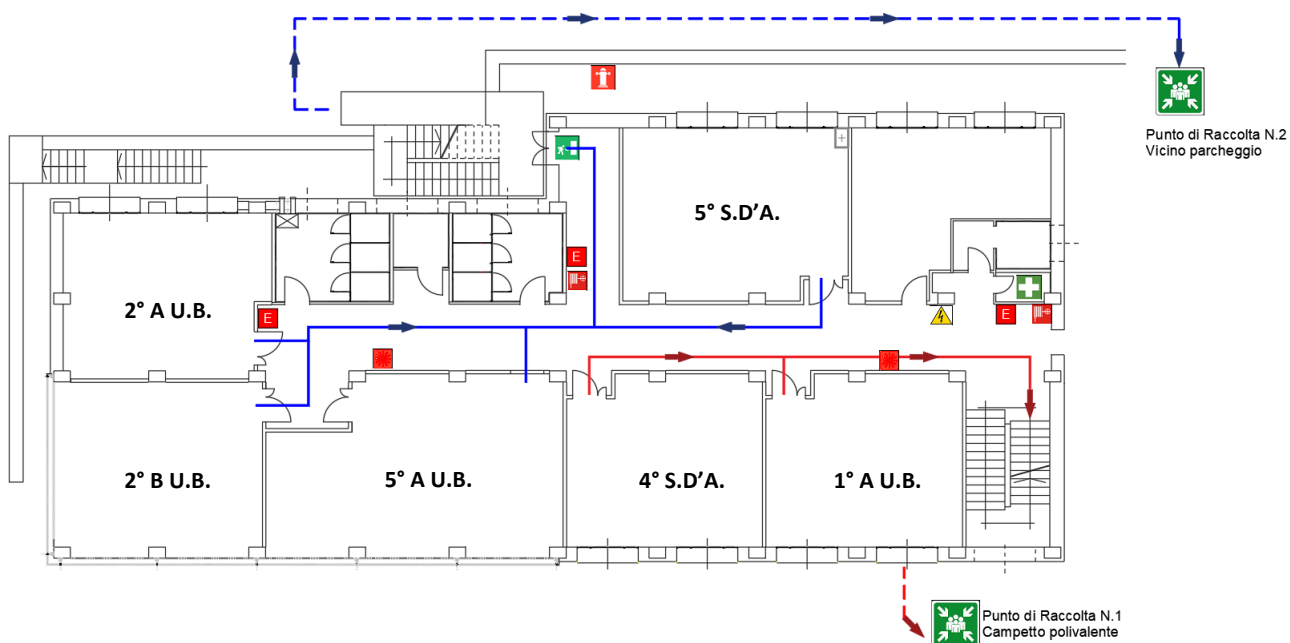
PERCORSI DI ESODO

I percorsi che le classi dovranno fare in caso di evacuazione saranno i seguenti:

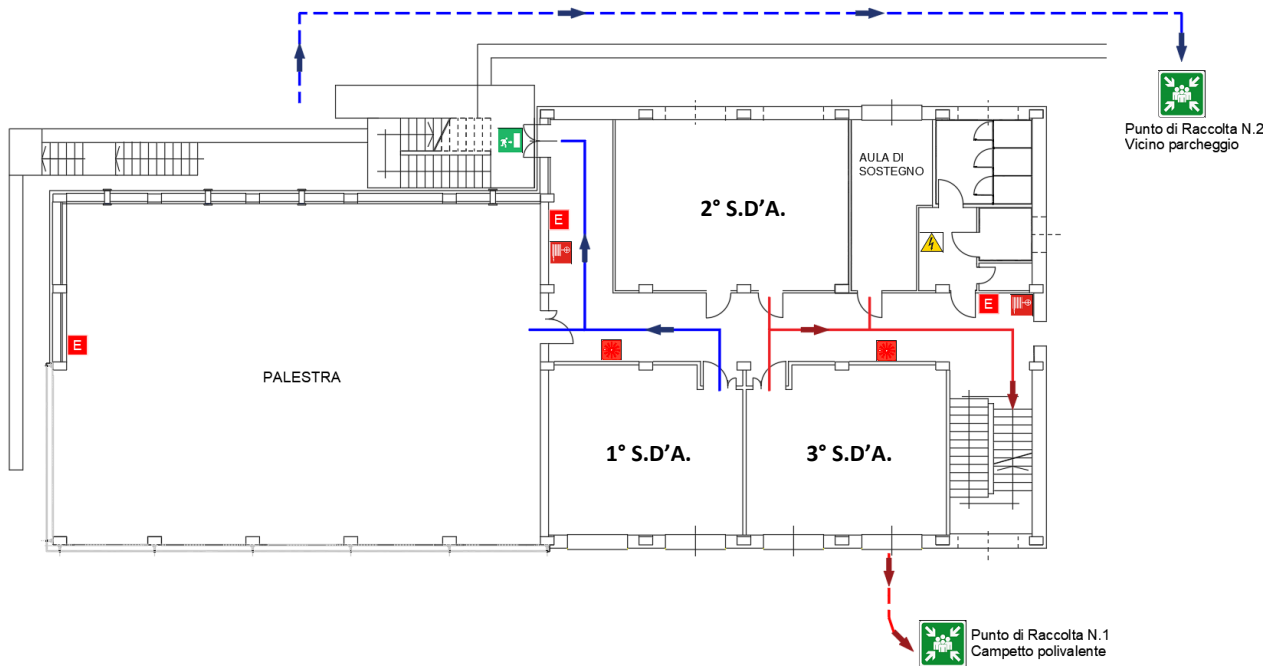
Piano Terra (Mensa)



Piano Primo



Piano Secondo



Piano Terzo

